

Geografische Daten in Kabul

Die strategische Bedeutung der Stadt ist auf die Nähe zum [Khyber-Pass](#), einer wichtigen Verbindung zwischen [Afghanistan](#) und [Pakistan](#), [Indien](#), zurückzuführen. Die Stadt wird vom Fluss [Kabul](#) mit Wasser versorgt.

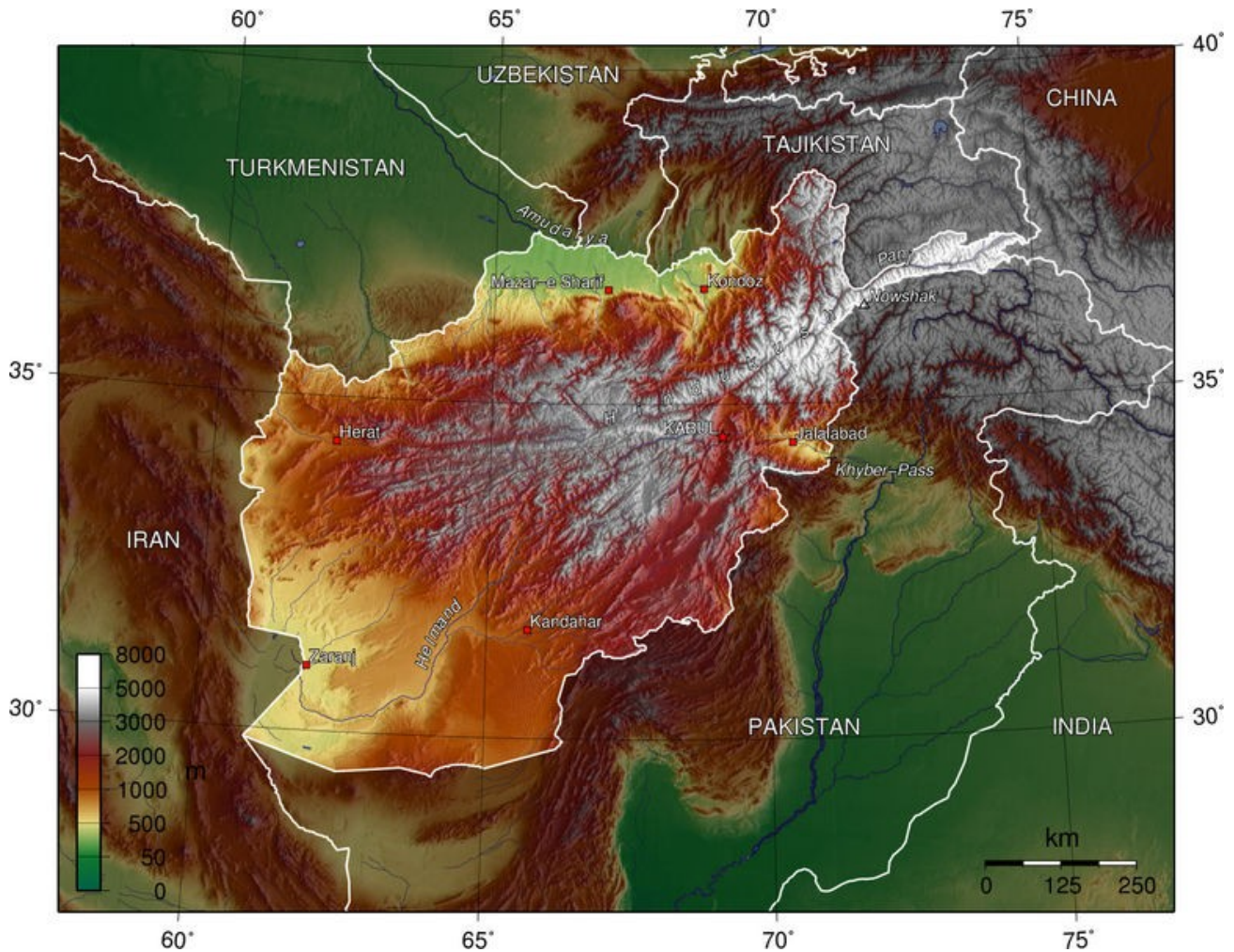


Geografische Lage:

Koordinaten: [34° 32' N, 69° 10' O](#) [34° 32' N, 69° 10' O](#)

Einwohner Stadt: 3.043.589 (2005) - Provinz: 3,314,000 [1]

Höhe: 1807 NN



Natural resources

Afghanistan's natural resources include: [natural gas](#), [petroleum](#), [coal](#), [copper](#), [gold](#), [silver](#), [chromite](#), [talc](#), [barites](#), [sulfur](#), [lead](#), [zinc](#), [iron ore](#), [salt](#), [precious](#), [poppy](#) and [semiprecious stones](#).

Afghanistan ist ein [Binnenland](#) mit strategischer Bedeutung in der Region.

Das Land ist größtenteils Gebirgsland. Weniger als 10 % der Landesfläche liegen unterhalb von 600 m. Die Gebirge des [Hindukusch](#) (bis 7500 m Höhe) und des [Sefid Kuh](#) erstrecken sich über weite Teile des 652.090 [km²](#) großen Landes.

Größere Städte sind [Kabul](#) (als [Agglomeration](#) 4,9 Mill. Ew.), [Kandahar](#) (339.200 Ew.), [Mazar-e-Scharif](#) (239.800 Ew.), [Herat](#) (166.600 Ew.), [Dschalalabad](#) (158.800 Ew., 2002) und [Kundus](#) (118.000 Ew., 2003).

Siehe auch: [Liste der Städte in Afghanistan](#)

Topographie

Im Südwesten befindet sich eine abflusslose [Ebene](#) mit dem [Hilmendsee](#) an der Grenze zum Iran.

Sein wichtigster Zufluss ist der [Hilmend](#), der im Osten des Landes nahe der Hauptstadt [Kabul](#) entspringt. Afghanistan besitzt ein kontinentales [Klima](#) mit heißen Sommern und sehr kalten Wintern.

Afghanistan ist vor allem ein Gebirgsland im östlichen [Hochland von Iran](#). Nur im Norden liegen Ebenen am [Amudarja](#) und im Südwesten kleinere [wüstenartige Becken](#). Der Nordosten wird vom [Hindukusch](#) durchzogen. Zwischen dem Becken von [Kabul](#) und dem nördlichen Landesteil besteht seit [1964](#) eine winterfeste Straßenverbindung über den Gebirgskamm mit einem fast 3 km langen [Tunnel](#) ([Salangpass-Straße](#)).

Der 1953 erbaute Kajakai-Damm staut den Fluss [Hilmand Rud](#), Aufnahme 2004

Der südliche Hindukusch fällt steil in die Landschaft [Nuristan](#) ab, die teilweise noch von [Nadelwäldern](#) bedeckt ist. Die Landschaften zwischen der Hauptstadt Kabul und dem [Khaiberpass](#) an der Grenze zu [Pakistan](#) sind der politische und wirtschaftliche Kernraum des Landes. Siedlungskern im westlichen Afghanistan ist die Stadt [Herat](#). Das südliche und südwestliche Afghanistan besteht aus Wüsten und [Halbwüsten](#). Es wird nur vom [Hilmend](#) durchflossen, der der längste afghanische Fluss ist. Der Hilmend endet in den [Salzseen](#) von Sistan an der Grenze zum [Iran](#). Östlich des Hilmend liegt die Wüste [Rigestan](#) („Sandland“) und westlich des Hilmend die vorwiegend aus [Schotter](#) und [Lehmflächen](#) bestehende Dascht-e Margoh.

Der höchste Punkt des Landes ist der Gipfel des 7485 m hohen [Noshak](#) im [Hindukusch](#). In der Flussebene des [Amudarja](#) an der Grenze zu [Turkmenistan](#) befindet sich mit 285 m über NN die tiefstgelegene Stelle Afghanistans.

Klima

[Jahreszeiten](#). Die winterlichen Westwinde bringen meist mäßige [Niederschläge](#), während die Sommer ausgeprägt trocken sind und nur im äußersten Südosten der [Monsun](#) für Regen sorgt. Im Winter sind wegen der großen Höhe des Landes vor allem im Norden gelegentlich auch [Schneefälle](#) bis in die Täler möglich.

Klimatisch gehört der Süden des Landes bereits zu den wärmeren [Subtropen](#), in denen der Anbau von [Dattelpalmen](#) möglich ist, während der Norden eher zur [gemäßigten Zone](#) gehört.

Das Temperaturspektrum ist das größte der Welt: Es reicht von -50 bis +53 °C. Im Jahr 2000 hatte die Hälfte der Bevölkerung unter einer der häufig auftretenden schweren Dürren zu leiden.

Ort; Tages-/Nachttemperatur im Januar; Tages-/Nachttemperatur im Juli

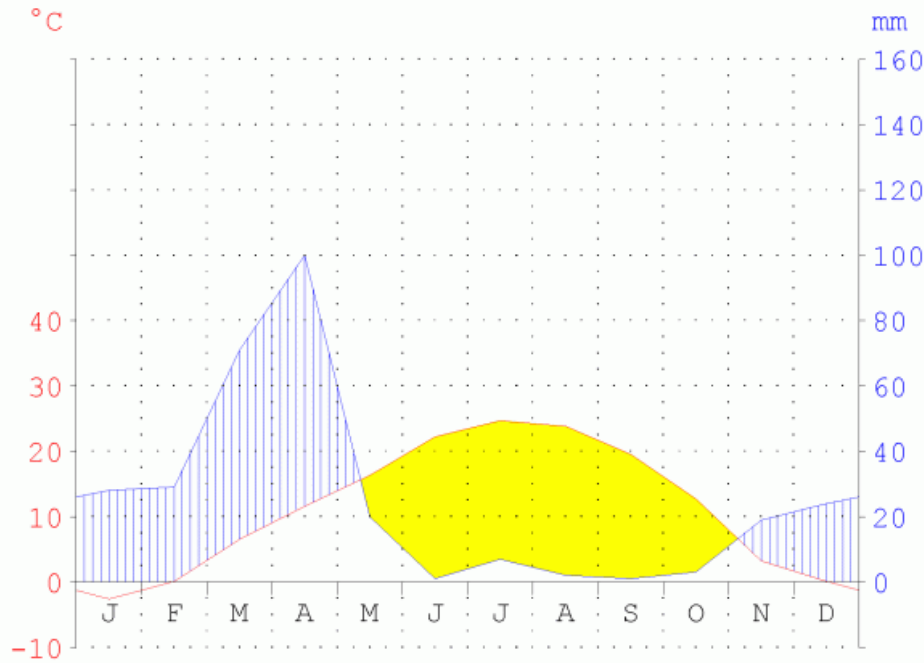
Herat 9°C/-3°C; 37°C/21°C

Kabul 5°C/-7°C; 32°C/15°C

Kandahar 12°C/0°C; 40°C/23°C

Kabul/Afghanistan
34°30'N/69°13'E
1815m

Erstellt mit GEOKLIMA 2.1
<http://www.w-hanisch.de/geoklima/>



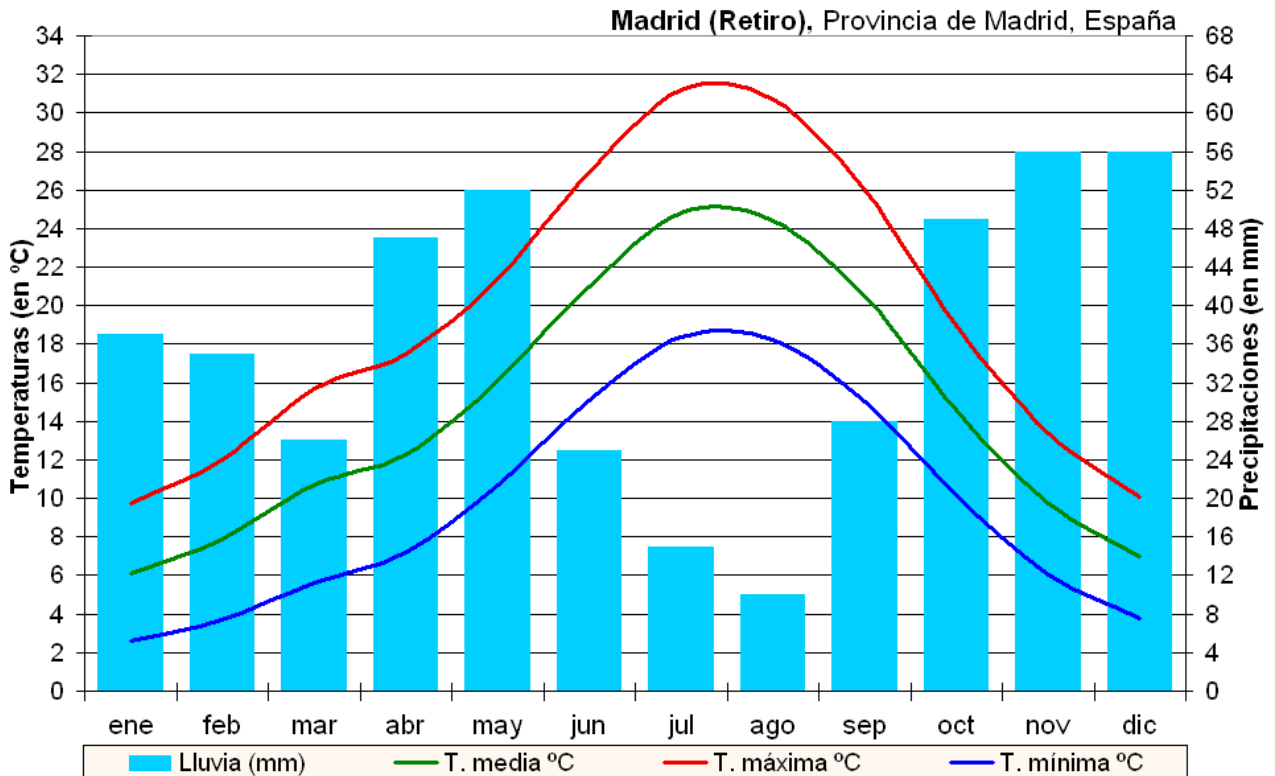
Monat	Temp. (°C)	Nied. (mm)
JAN	-2,6	28
FEB	0,1	29
MRZ	6,5	71
APR	11,6	100
MAI	16,3	20
JUN	22,2	1
JUL	24,7	7
AUG	23,8	2
SEP	19,5	1
OKT	12,7	3
NOV	3,2	19
DEZ	0,1	24

Temp.-Jahresmittel
11,5 °C

Niederschlagssumme
305 mm

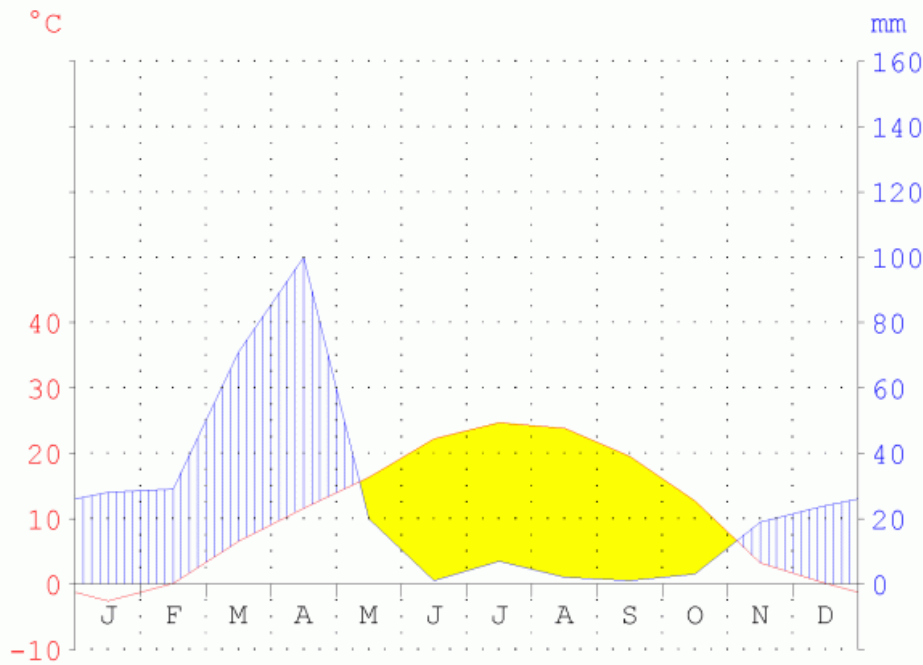
Klima von vergleichbarer Städte

Madrid



Kabul/Afghanistan
34°30'N/69°13'E
1815m

Erstellt mit GEOKLIMA 2.1
<http://www.u-hanisch.de/geoklima/>



Monat	Temp. (°C)	Nied. (mm)
JAN	-2,6	28
FEB	0,1	29
MRZ	6,5	71
APR	11,6	100
MAI	16,3	20
JUN	22,2	1
JUL	24,7	7
AUG	23,8	2
SEP	19,5	1
OKT	12,7	3
NOV	3,2	19
DEZ	0,1	24

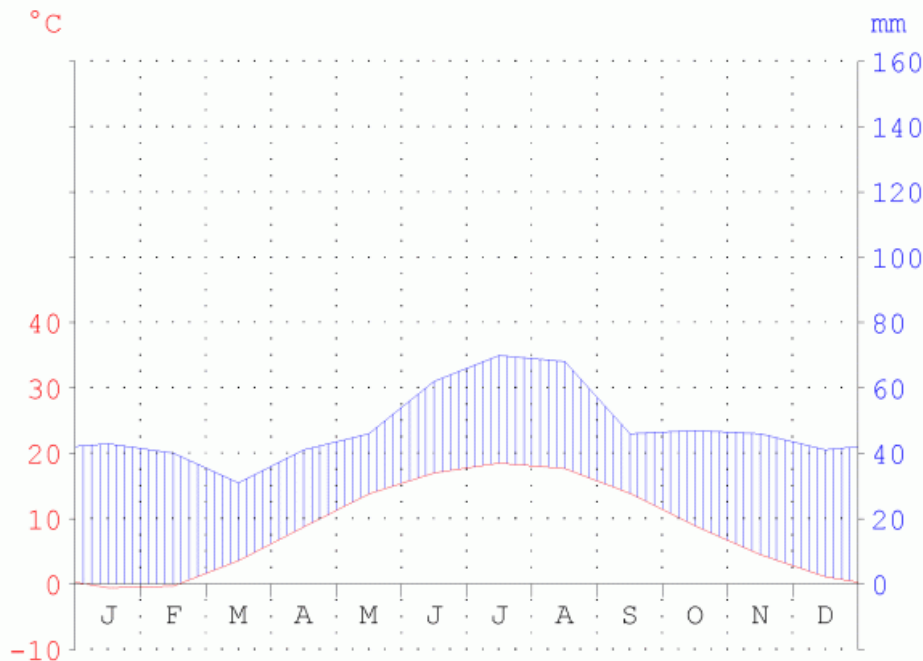
Temp.-Jahresmittel
11,5 °C

Niederschlagssumme
305 mm

Berlin

Berlin-Dahlem/Deutschland 52°28'N/13°18'E 51m

Erstellt mit GEOKLIMA 2.1
<http://www.w-hanisch.de/geoklima/>



Monat	Temp. (°C)	Nied. (mm)
JAN	-0,6	43
FEB	-0,3	40
MRZ	3,6	31
APR	8,7	41
MAI	13,8	46
JUN	17,0	62
JUL	18,5	70
AUG	17,7	68
SEP	13,9	46
OKT	8,9	47
NOV	4,5	46
DEZ	1,1	41

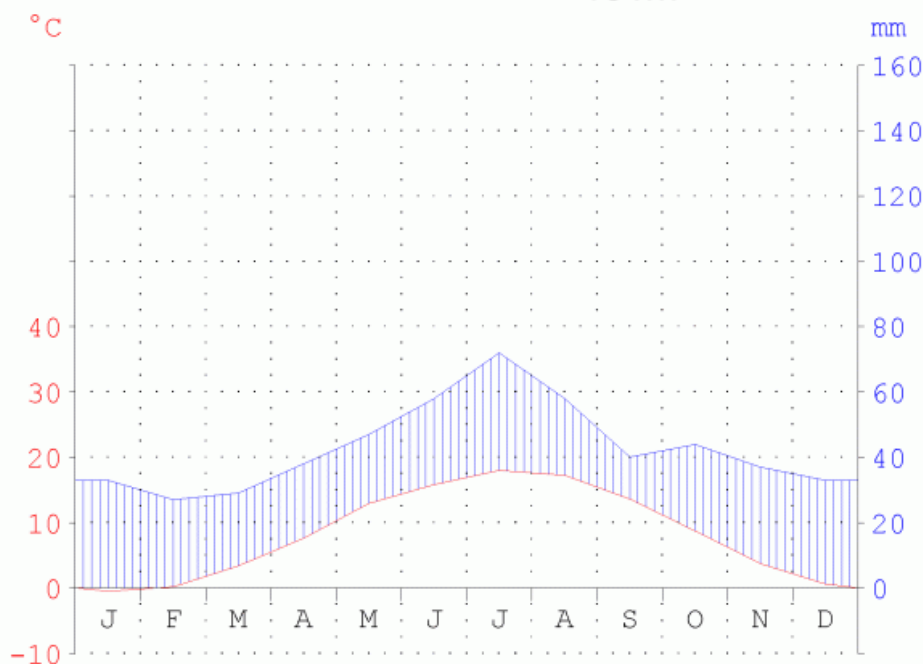
Temp.-Jahresmittel
8,9 °C

Niederschlagssumme
581 mm

Leipzig

Leipzig/Deutschland 51°25'N/12°14'E 131m

Erstellt mit GEOKLIMA 2.1
<http://www.w-hanisch.de/geoklima/>



Monat	Temp. (°C)	Nied. (mm)
JAN	-0,5	33
FEB	0,2	27
MRZ	3,4	29
APR	7,6	38
MAI	12,9	47
JUN	15,8	58
JUL	18,0	72
AUG	17,2	58
SEP	13,6	40
OKT	8,7	44
NOV	3,7	37
DEZ	0,6	33

Temp.-Jahresmittel
8,4 °C

Niederschlagssumme
516 mm